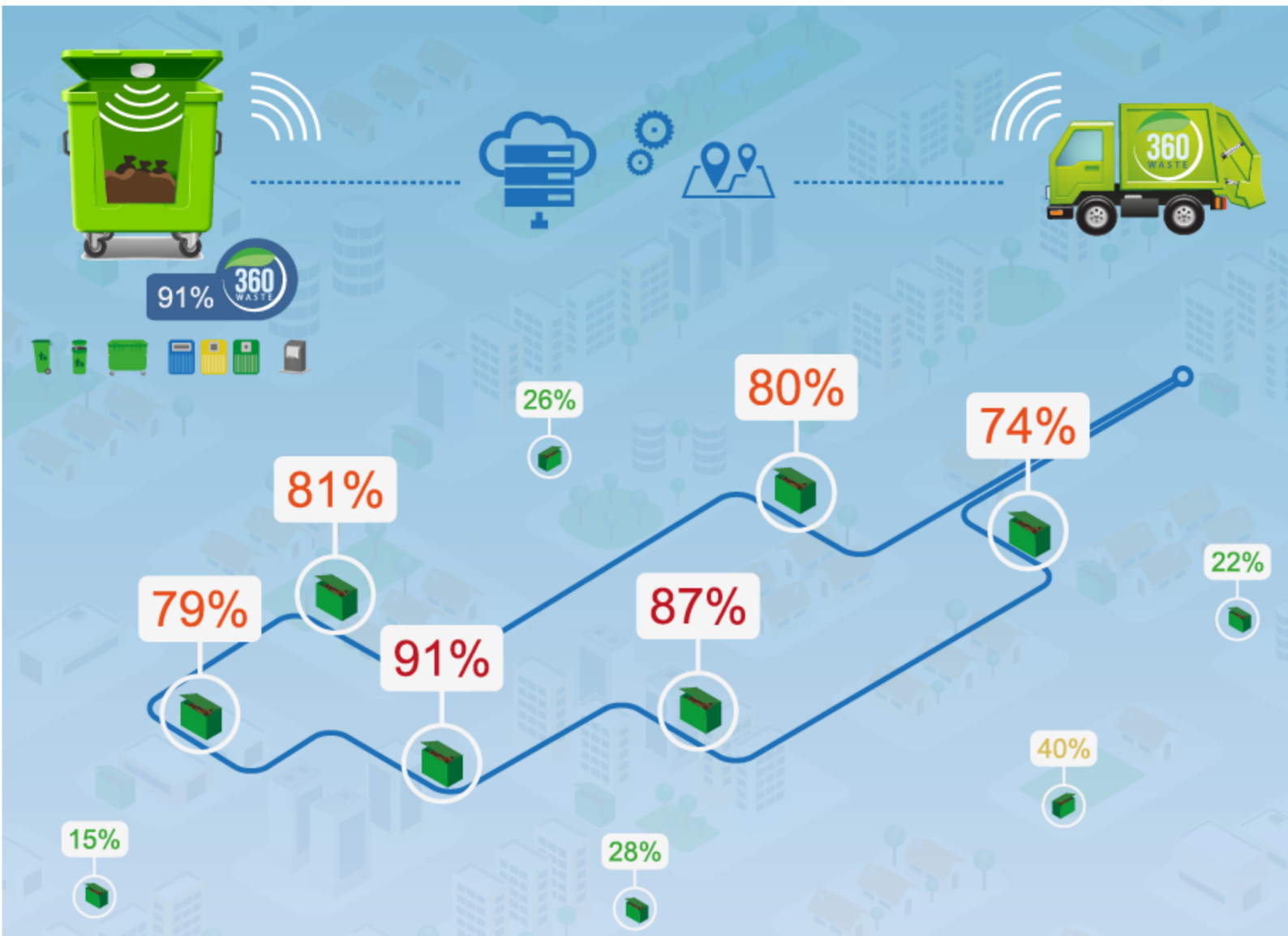


O futuro da recolha de resíduos

The future of waste collection



www.360waste.pt



Serviço moderno e integrado para a gestão de resíduos

Modern and integrated service for waste collection management



Um desenvolvimento sustentável implica uma preocupação e articulação entre as áreas económicas, sociais e ambientais num contexto de economia global. Um efetivo estabelecimento dos princípios do desenvolvimento económico sustentável pressupõe uma nova visão e novas formas de acção nas esferas local, regional e mundial.

É neste sentido que surge o 360Waste, uma solução integrada para a gestão de resíduos. Composto por sensores de leitura volumétrica instalados em contentores e de uma plataforma online dotada de um conjunto de ferramentas que auxiliam o processo de gestão e que permitem uma redução de custos.

O nosso serviço debruça-se num dos problemas centrais das sociedades contemporâneas, a produção e gestão de resíduos com o objetivo de reduzir o impacto da atividade humana sobre o meio ambiente.

A sustainable development implies a concern and articulation between the economic, social and environmental areas in a context of global economy. An effective establishment of sustainable and economic development requires a new vision and new forms of action at local, regional and global levels.

In this sense 360Waste emerges as an integrated solution for waste collection management. Consisted by volumetric sensors and an online platform which includes a set of tools that helps on the management and decision process allowing a cost saving measures.

Our service addresses one of the main problems of contemporary societies, the production and management of waste and our main goal is to reduce the consequent human impact.

Vantagens

Benefits



- Detecção imediata de consumos de água anómalos.
- Informação centralizada privilegiando a boa gestão.
- Aplicabilidade a diferentes tipos de contadores de água.
- Histórico de volume, previsões, alertas de consumo excessivo.
- Estatísticas, calendários de eventos, registo de manutenções.
- Integração com aplicação Smartphone/Tablet.
- Informação em tempo real.

- Rapid detection of anomalous water consumption.
- Centralized information focusing on a better management.
- Compatible with several types of water meter.
- History of water volume, forecasts, alerts of excessive water consumption.
- Statistics, calendar of events, maintenance record.
- Integration with Smartphone/Tablet.
- Real time data.

Plataforma online

Online platform

O acesso aos dados respetivos às taxas de enchimento é disponibilizada na plataforma online mediante acesso seguro. A plataforma é composta por uma interface gráfica com funcionalidades e ferramentas intuitivas e de fácil utilização.

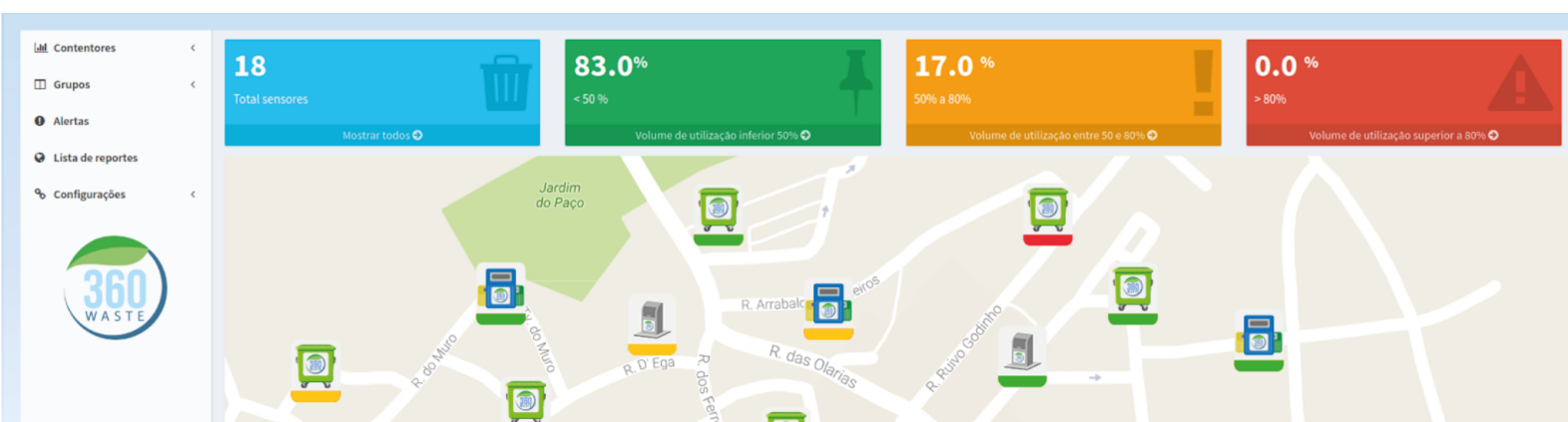
Estão disponíveis os seguintes dados:

- Níveis de enchimento para cada contentor.
- Análise detalhada da frequência de recolha.
- O histórico dos níveis de enchimento.
- Registo de anomalias ou necessidades de serviço.
- Mapa de localização de contentores.
- Algoritmos de previsão de enchimento.
- Registo de manutenções e outras informações relevantes dos contentores.
- Grupos de contentores e estatísticas.
- Solução Cloud ou OnPrem

Filling rates are accessible on the online platform through secure access. The online platform is composed by a graphical interface with intuitive and user friendly features and tools.

The following data is available:

- Fill level for each container.
- Detailed analysis of the collection frequency.
- History of the fill levels.
- Record of anomalies or service needs.
- Containers are geo located on map.
- Container fill level forecast.
- Record of container maintenance and other important data.
- Grouping of containers and statistics.
- Cloud or OnPrem solution.



Ficha técnica do sensor

Sensor datasheet

- O sensor utiliza tecnologia ultrassom para medição do volume dos contentores.
- Leitura volumétrica em tempo real.
- Compatível com diversos materiais, sólidos ou líquidos.
- Energeticamente independente.
- Sistema de comunicações autónomo.
- Sem manutenção e de fácil instalação.
- Segurança e fiabilidade nas comunicações.
- Robusto e resistente.
- Medição realizada com a alteração de volume.

- The sensor uses ultrasonic technology to measure the volume of the container.
- Real time volumetric reading.
- Compatible with various materials, solids and liquids.
- Energetically independent.
- Autonomous communication system.
- Maintenance-free, easy to install.
- Communications are performed with security and reliability technologies.
- Robust and resistant.
- Measurement performed with volume changes.



Especificações do sensor

- Poliuretano proprietário
- Diâmetro 120mm
- Altura 45 mm
- Peso 350g
- Alcance 18cm a 350cm
- Diretividade do ultrassom 80°
- Precisão de +- 2cm
- Autonomia 10 anos*
- Bateria de lítio de alta performance
- GPRS, LoRa, NB-IoT
- Localização por GPS (Opcional)
- Temp. de funcionamento -20 - +80 °C
- 4 x parafuso M5

Sensor specifications

- Proprietary polyurethane
- Diameter 120mm
- Height 45mm
- Weight 350g
- Range 18cm to 350cm
- Ultrasound direction 80°
- Accuracy of + - 2cm
- 10 Years battery lifetime*
- Improved lithium battery
- GPRS, LoRa, NB-IoT
- Location by GPS (Optional)
- Working temperatures -20 - +80 °C
- 4 x M5 screw

* A autonomia da bateria poderá variar conforme as frequências de atualização, qualidade da rede e a temperatura ambiente.

* Battery lifetime may vary depending on the sensor update frequencies, network quality and surrounding temperature.

Desenvolvido por
Developed by



www.evox.pt

Rua Engenheiro Frederico Ulrich nº58 R/C Frente
6000-223 Castelo Branco
Portugal

+351 96 317 49 89

geral@360waste.pt

